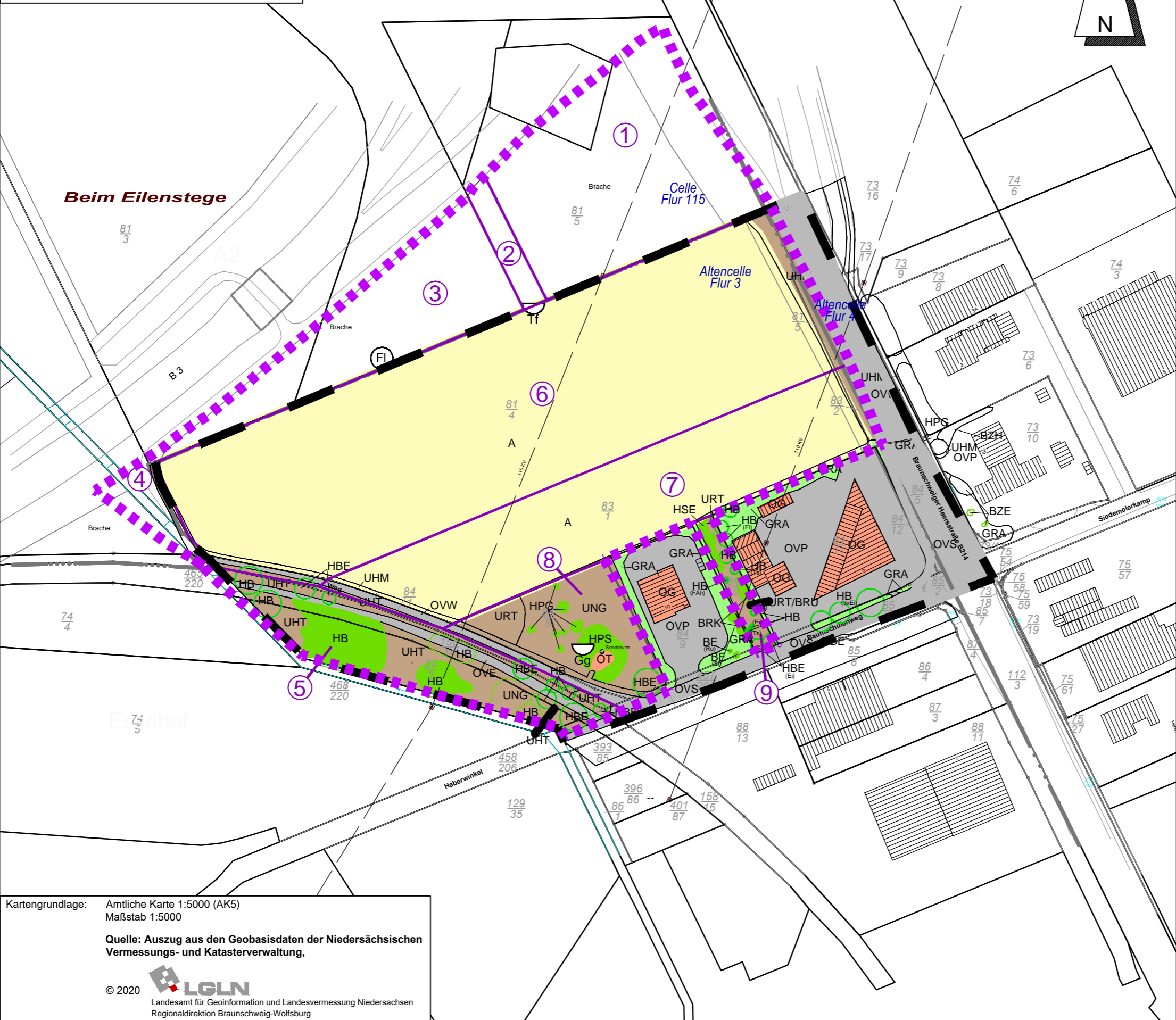


Planverfasser B-Plan:
 Büro Keller - Büro für Städtebauliche Planung
 Lothringer Straße 15
 30559 Hannover



Bestand im Untersuchungsgebiet

Biotoptypen

- BRK Gebüsch aus später Traubenkirsche
- BRU Ruderalgebüsch
- HFM Strauch- Baumhecke
- HB Einzelbaum
- HBE Sonstiger Baumbestand
- BE Einzelstrauch
- HPG Standortgerechte Gehölzpflanzung
- HPS Sonstiger standortgerechter Gehölzbestand
- UHM Halbruderale Gras- und Staudenflur mittlerer Standorte
- UHT Halbruderale Gras- und Staudenflur trockener Standorte
- URT Ruderalflur trockener Standorte
- UNG Goldrutenflur
- A Acker
- GRA Artenarmer Scherrasen
- BZE Ziergebüsch aus überwiegend einheimischen Gehölzarten
- BZH Zierhecke
- HSE Siedlungsgehölz aus überwiegend einheimischen Baumarten
- OVS Straße
- OVP Parkplatz
- OVE Gleisanlage
- OVW Weg
- OG Industrie- und Gewerbekomplex
- OT Funktechnische Anlage

Kartierte Gehölze

- Ei Eiche (Quercus spec.)
- FAh Feldahorn (Acer campestre)
- Ro Rose (Rosa spp)
- Sl Schlehdorn (Prunus spinosa)
- Ts Spätblühende Traubenkirsche (Prunus serotina)
- Wd Weißdorn (Crataegus spp.)

Fauna

- Untersuchungsgebiet der Brutvögel
- Funktionsraum der Brutvögel mit Nummer

Artengruppen mit artenschutzrechtlich relevanten Artnachweisen

Planungsrelevante Tierart	Gefährdung / Schutz
Brutvögel	RL N/ RL D/ steng geschützt nach BNatSchG
Gg Gartengrasmücke	V / - / -
Fi Feldlerche	3 / V / -
Tf Turmfalke	V / - / §

Einzelsymbol

- Brutnachweis
- Brutzeitfeststellung

Sonstiges

- Untersuchungsgebiet Biotoptypen und Fauna
- 110 KV Freileitung, oberirdisch

"Gewerbegebiet Nördlich des Baumschulenweges" Bebauungsplan Nr. 163 Ace

Auftraggeber: Cord Schaper, Altencelle	
Verfasser: WLW Landschaftsarchitekten und Biologen WELLNITZ RASCH-WELLNITZ GRÖGER FREIE LANDSCHAFTSARCHITEKTEN UND DIPLOM-BIOLOGE BWK / SRL / VDI 29223 Celle, Clemens-Cassel-Str. 3, Tel. 05141/32057, Fax 05141/889607	Karte 1 Maßstab: 1 : 2.000

	Datum	Zeichen
bearbeitet:	04/2021	Bu
gez.:	04/2021	Bu
gep.:	04/2021	<i>P. Wellnitz</i>

Kartengrundlage: Amtliche Karte 1:5000 (AK5)
 Maßstab 1:5000
 Quelle: Auszug aus den Geobasisdaten der Niedersächsischen Vermessungs- und Katasterverwaltung,
 © 2020 Landesamt für Geoinformation und Landesvermessung Niedersachsen
 Regionaldirektion Braunschweig-Wolfsburg